



*Advanced Electrical Solutions*

Rua de Joaquim Silva Vicente  
Zona Ind. Maia I - Sect. VII - Lote 137  
4470-595 Maia - Portugal  
Tel./Phone (+351) 229 478 170  
Fax (+351) 229 485 164



A TEV - Componentes plásticos de Vanguarda, Lda é uma sociedade nacional privada, constituída no ano de 1983 com o intuito de fabricar e comercializar material eléctrico. Nos anos subsequentes, em resultado do crescimento sustentado do sector e da necessidade de resposta adequada à procura dos seus produtos, surgiu a criação de mais duas empresas. O início da década de 90, viu nascer a Matelcomp - Indústria de moldes e de componentes plásticos, S.A e posteriormente, no ano 2000 é constituída a TEV2 - Distribuição de Material Eléctrico, Lda. Atenta à evolução do sector, a TEV2 tem alargado a sua gama de produtos e adquirido novas representações de reconhecida notoriedade.

TEV - Componentes Plásticos de Vanguarda, Lda is a private company, established in 1983 with the goal of manufacturing and selling a large set of electrical material. In the following years and as a result of the market's sustainable growth and the need of the company to give an adequate reply to the demand for its products, two more companies were created: Matelcomp - Indústria de Moldes e Componentes Plásticos, SA in 1990 and TEV2 - Distribuição de Material Eléctrico, Lda in 2000. Aware of developments in the sector, TEV2 has extended its range of products and established new partnerships with recognized brands.



Trabalhamos com persistência por forma a garantir uma total satisfação dos nossos clientes e colaboradores.

Os produtos distribuídos pela TEV2 provêm de empresas certificadas - Matelcomp, Berker, Hensel que satisfazem os requisitos de qualidade da norma DIN ISO 9001-2000

We work persistently to ensure complete satisfaction of our customers and employees.

The products distributed by TEV2 come from certified companies: Matelcomp, Berker, Hensel which meet the quality requirements of DIN ISO 9001-2000



# Parque de Máquinas

Machinery

De modo a assegurar condições óptimas de produção, as instalações fabris estão dotadas de um moderno parque de máquinas.

A Matelcomp, S.A possui 13 máquinas de injeção de termoplásticos com capacidade de 35 a 450 toneladas, 3 máquinas de compressão de 100 a 1000 toneladas e 1 unidade robotizada de aplicação de vedante.

In order to ensure optimal conditions for production, manufacturing facilities are equipped with a modern machine park. The company has 13 injection molding machines for thermoplastics with capacity from 35 to 450 tons, 3 compression machines from 100 to 1000 tons and a robotic unit for the application of a sealant.



# Recursos Humanos

Human Resources

O Grupo TEV possui cerca de 70 colaboradores.

Direcção, Direcção Comercial e Técnica

Engenheiros Técnicos

Técnicos Comerciais

Marketeers

Administrativos

Compras e Logística

Operários fabris

TEV group has aprox. 70 workers.

Management, sales and technical management

Technical Engineers

Commercial Technicians

Marketeers

Administrative workers

Purchase and Logistic

Manufacture workers





# Formação & Eventos

Trainings & Events

A TEV2 organiza periodicamente acções de formação e participa em seminários onde apresenta as mais recentes novidades e evidencia as características técnicas das soluções que disponibiliza. Estes eventos promovem a oportunidade de uma aprendizagem com uma equipa especializada, num curto período de tempo. A TEV2 é regularmente convidada a participar em seminários enquanto orador com temas que abordam o ITED, A eficiência energética e instalações eléctricas.

Onde quer que ocorram eventos no sector eléctrico, da construção e da decoração, a TEV2 está presente.

Tev2 organizes regular trainings and actively participate in seminars, presenting the latest news and the technical characteristics of the solutions it provides. These events promote a learning opportunity with a specialist team in a short period of time.

TEV2 is regularly invited to participate in seminars with topics that deal with energy efficiency and electrical installations.

Wherever important events occurring in the electricity sector, construction and decoration, TEV2 is present.



Os nossos produtos são utilizados por electricistas, instaladores, empresas de construção, engenheiros.  
Our products are used by Electricians, installers, construction companies, engineers.

Quadros de distribuição e Caixas de derivação - Distribution Boards and Cable Junction Boxes

Caixas de contador - Meter Boxes

Armários telecomunicações ITED - Telecommunication Boards

Barramentos e Caixas de aparelhagem - Busbars

Material ATEX - ATEX

Dimmers e Automatismos - Dimmers

Fichas, Tomadas e Pimenteiros - Connections and Sockets

Marca Própria/ Our Brand : TEV

Representadas:/ Distribution : Eltako, Hensel, Palazzoli



A TEV2 criou a marca própria DLOFT que agrega soluções de domotica, aparelhagem, videoportaria e iluminação orientados para o dono de obra, arquiteto e decorador.

TEV2 has created the own brand DLOFT that adds solutions for home automations, special swithes, intercoms systems and lighting oriented to the owner, architect and decorator.

**DLOFT**  
Home  
Automation

Hotéis  
Edifícios  
Residenciais  
Bancos  
Instituições comerciais  
Unidades de Saúde e Lazer  
Edifícios Públicos

Hotels and Residential Complexes  
Administration and Office Buildings  
Banks and Commercial Institutions  
Health and Care Units  
Public Buildings





# Hotéis

Hotels



Nome da obra [Project]

HOTEL SACCHARUM

Localização [Location]

MADEIRA

Fiscalização [Fiscalization]

n/d

Promotor [Promoter]

n/d

Arquitecto/Decorador [Architect/Decorator]

n/d

Instalador [Installer]

n/d

Marca [Brand]

TEV

Produto [Product]

QUADROS TEV GAMA E, 36 MODULOS

n/d - não disponível [not available]



# Edifícios Residenciais

Residential Complexes



Nome da obra [Project]

EDIFÍCIO ARANZA BOAVISTA

Localização [Location]

PORTO

Projectista [Planner]

n/d

Promotor [Promoter]

n/d

Arquitecto/Decorador [Architect/Decorator]

n/d

Instalador [Installer]

n/d

Marca [Brand]

TEV

Produtos [Products]

QUADROS MEGA DE EMBUTIR E ATI (ARMÁRIOS DE TELECOMUNICAÇÕES)  
CAIXAS DE APARELHAGEM E DERIVAÇÃO DA MARCA TEV



**BØSS** LUXURY  
TOWER  
AND  
APARTMENTS



# Edifícios Residenciais

Residential Complexes



Nome da obra [Project]

EDIFÍCIO MAESTRO LISBOA

Localização [Location]

LISBOA

Fiscalização [Fiscalization]

n/d

Promotor [Promoter]

n/d

Arquitecto/Decorador [Architect/Decorator]

n/d

Instalador [Installer]

n/d

Marca [Brand]

TEV

Produto [Product]

QUADROS EMBUTIR MEGA E ATI

n/d - não disponível [not available]





# Edifícios Residenciais

Residential Complexes



Nome da obra [Project]

EMPRENDIMENTO PASSEIO DAS CARDOSAS

Localização [Location]

PORTO

Projectista [Planner]

n/d

Promotor [Promoter]

n/d

Arquitecto/Decorador [Architect/Decorator]

n/d

Instalador [Installer]

n/d

Marca [Brand]

TEV

Produtos [Products]

QUADROS MEGA DE EMBUTIR E ATI (ARMÁRIOS DE TELECOMUNICAÇÕES)



# Edifícios Residenciais

Residential Complexes



Nome da obra [Project]

MORADIAS SERRA DO PILAR

Localização [Location]

PORTO - VILA NOVA DE GAIA

Projectista [Planner]

n/d

Promotor [Promoter]

n/d

Arquitecto/Decorador [Architect/Decorator]

n/d

Instalador [Installer]

n/d

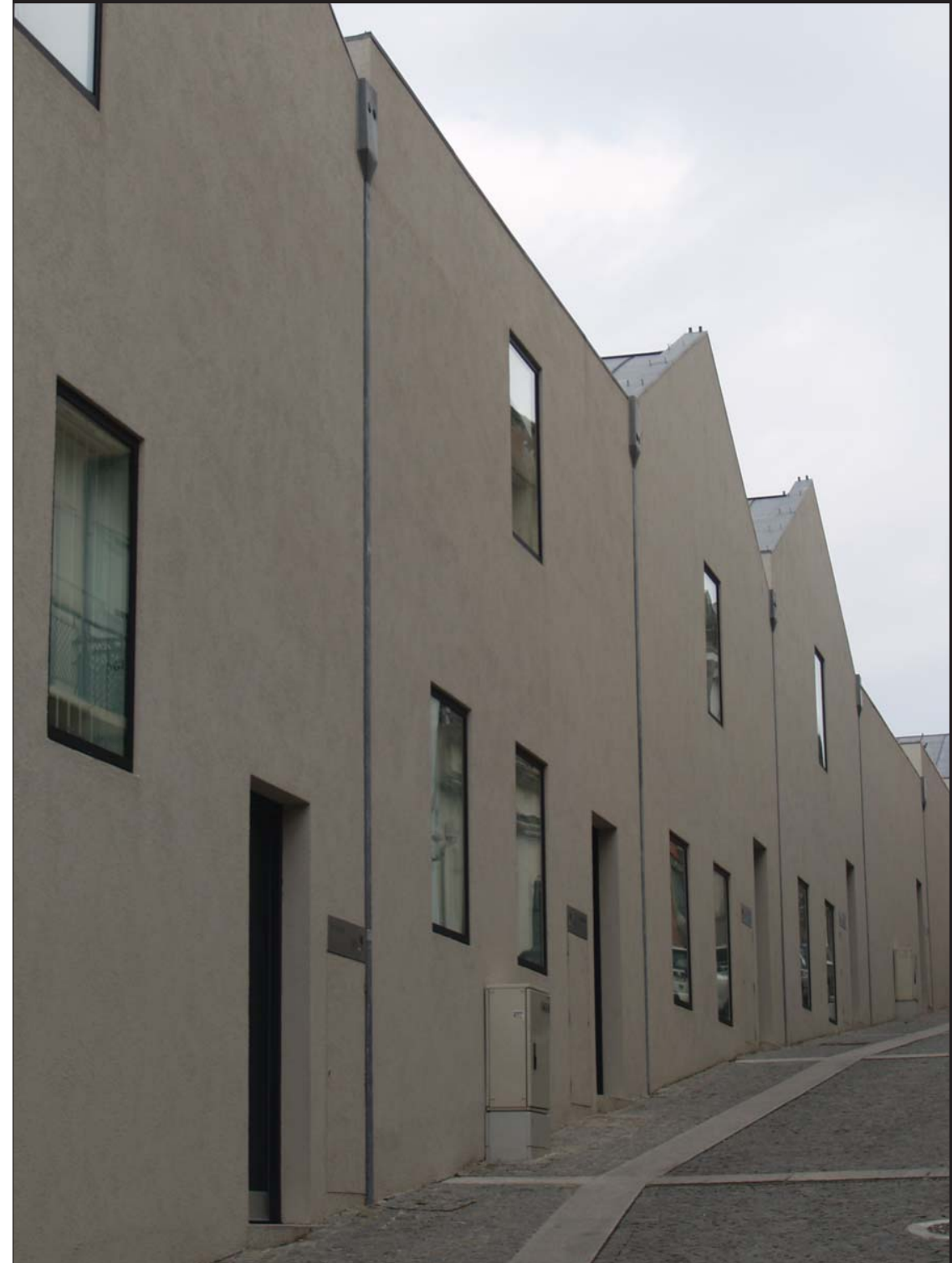
Marca [Brand]

TEV

Produtos [Products]

QUADROS MEGA DE EMBUTIR E ATI (ARMÁRIOS DE TELECOMUNICAÇÕES)

CAIXAS DE CONTADOR



# Edifícios Residenciais Angola

Residential Complexes



**Nome da obra** [Project]

CONDOMINIO ALPHAS

**Localização** [Location]

TALATONA - LUANDA - ANGOLA

**Fiscalização** [Fiscalization]

ROJUAL

**Promotor** [Promoter]

n/d

**Arquitecto/Decorador** [Architect/Decorator]

n/d

**Instalador** [Installer]

MEDINTAL ANGOLA

**Marcas** [Brands]

TEV; BERKER

**Produtos** [Products]

CAIXAS DE FIBRA

S1 MARFIM

n/d - não disponível [not available]





# Edifícios Privados

Private Buildings



Nome da obra [Project]

ADEGA WACOLA

Localização [Location]

ÉVORA - ALENTEJO

Fiscalização [Fiscalization]

n/d

Promotor [Promoter]

n/d

Arquitecto/Decorador [Architect/Decorator]

n/d

Instalador [Installer]

n/d

Marca [Brand]

PALAZZOLI

Produto [Product]

PIMENTEIROS

n/d - não disponível [not available]

ADEGA WACOLA



# Obras Públicas

Public works



**Nome da obra** [Project]

TÚNEL IKEA/ MAR SHOPPING

**Localização** [Location]

MATOSINHOS

**Projectista** [Planner]

n/d

**Promotor** [Promoter]

n/d

**Arquitecto/Decorador** [Architect/Decorator]

n/d

**Instalador** [Installer]

n/d

**Marca** [Brand]

HENSEL

**Produto** [Product]

CAIXAS DERIVAÇÃO

n/d - não disponível [not available]



# Obras Públicas

Public works



**Nome da obra** [Project]

TÚNEL IC23 CORTE INGLÊS

**Localização** [Location]

VILA NOVA DE GAIA

**Projectista** [Planner]

IEP - INSTITUTO DAS ESTRADAS DE PORTUGAL

**Promotor** [Promoter]

n/d

**Arquitecto/Decorador** [Architect/Decorator]

n/d

**Instalador** [Installer]

J. C. DIEGUES

**Marca** [Brand]

HENSEL

**Produto** [Product]

CAIXAS COM INTEGRIDADE FUNCIONAL EM  
AMBIENTE DE FOGO

n/d - não disponível [not available]





# Bancos/ Instituições Comerciais

Banks/ Commercial institutions



**Nome da obra** [Project]

BRAGA PARQUE

**Localização** [Location]

BRAGA

**Projectista** [Planner]

n/d

**Promotor** [Promoter]

n/d

**Arquitecto/Decorador** [Architect/Decorator]

n/d

**Instalador** [Installer]

n/d

**Marca** [Brand]

HENSEL

**Produto** [Product]

CAIXAS DE DERIVAÇÃO FK

n/d - não disponível [not available]



# Edifícios de Escritórios Angola

Office and Administration Buildings



**Nome da obra** [Project]

SEDE DA UNITEL

**Localização** [Location]

TALATONA - LUANDA - ANGOLA

**Fiscalização** [Fiscalization]

ROJUAL

**Promotor** [Promoter]

n/d

**Arquitecto/Decorador** [Architect/Decorator]

n/d

**Instalador** [Installer]

MEDINTAL ANGOLA

**Marcas** [Brands]

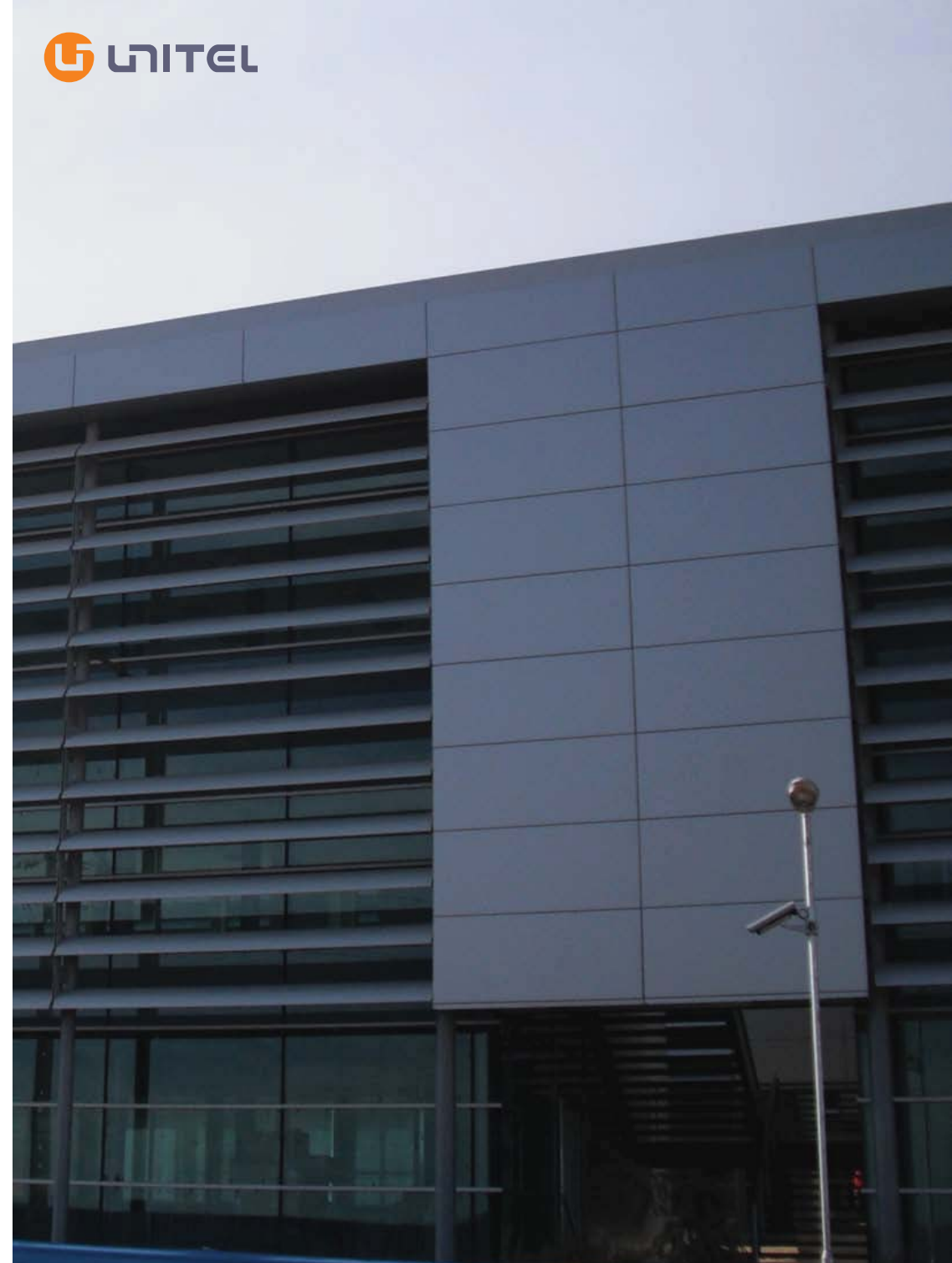
TEV; BERKER

**Produtos** [Products]

CAIXAS DE FIBRA

S1 MARFIM.

n/d - não disponível [not available]



# Edifícios de Escritórios Angola

Office and Administration Buildings



**Nome da obra** [Project]

SOKLINKER

**Localização** [Location]

TALATONA - LUANDA - ANGOLA

**Fiscalização** [Fiscalization]

ROJUAL

**Promotor** [Promoter]

n/d

**Arquitecto/Decorador** [Architect/Decorator]

n/d

**Instalador** [Installer]

MEDINTAL ANGOLA

**Marcas** [Brands]

TEV; BERKER

**Produtos** [Products]

CAIXAS DE FIBRA

S1 MARFIM.

n/d - não disponível [not available]





# Edifícios de Escritórios Angola

Office and Administration Buildings



**Nome da obra** [Project]

SOKLINKER

**Localização** [Location]

TALATONA - LUANDA - ANGOLA

**Fiscalização** [Fiscalization]

ROJUAL

**Promotor** [Promoter]

n/d

**Arquitecto/Decorador** [Architect/Decorator]

n/d

**Instalador** [Installer]

MEDINTAL ANGOLA

**Marcas** [Brands]

TEV; BERKER

**Produtos** [Products]

CAIXAS DE FIBRA

S1 MARFIM.

n/d - não disponível [not available]

