



CARACTERÍSTICAS GERAIS

Em conformidade com a norma EN 61439-1-6

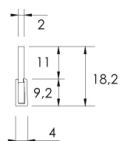
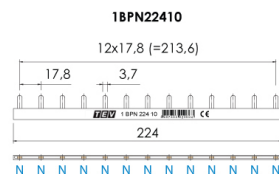
Cobre E^o CU S8/F25 - DIN 1787

Isolamento em plástico auto-extinguível - Ultramid

Resistência a curto circuitos <25KA

Sem halogéneos

CARACTERÍSTICAS TÉCNICAS



Marca	TEV
Icons	
Número de pólos	1
Adequado ao número de dispositivos	13
Dimensões do passo	17,8 mm
Corte transversal	10 mm ²
Comprimento	224 mm
Largura em número de módulos	13
Corrente permanente nominal I_u	63 A
Acabamento da conexão elétrica	Pino
Isolado	Sim
Tensão nominal	4 kV
Corrente condicional nominal de curto-circuito I_q	25 kA
Máx. tensão nominal de operação U_e	500 V
Corrente nominal suportável I_{cw} atual	25 kA
Adequado para dispositivos com barramento N	Sim
Cor	Azul